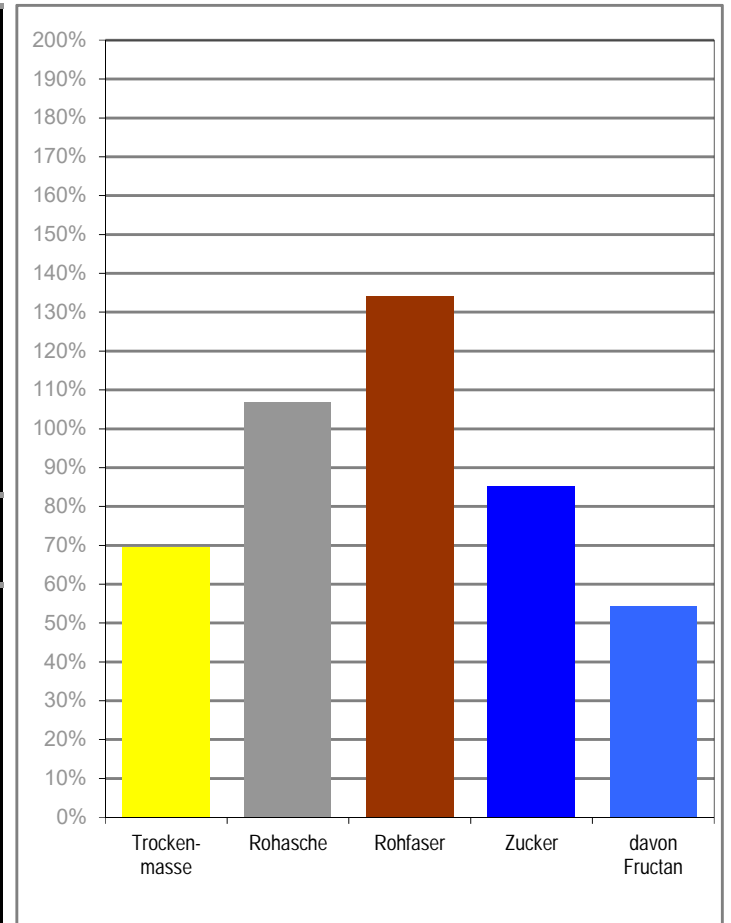


Prüfbericht

Bezeichnung:	Futterart:	Pferderasse	Zielwerte i.d. TM	Analysemethode:
Horse Dinner Heulage Ernte 2024	Heulage	Haflinger	bzw. Bedarf/Tag:	
Rohnährstoffe		Je kg Trockenmasse	Je kg Frischmasse	
Trockenmasse (TM) / Feuchte	597,3 g	402,7 g	< 500	VDLUFA 3.1
Rohasche (XA)	96,1 g	57,4 g	< 60	VDLUFA 8.1
Organische Masse (OM)	903,9 g	539,9 g	> 540	berechnet
Verdauliche organische Masse (DOM)	591,6 g	353,3 g	> 420	NIRS VDLUFA-Netzwerk
Rohprotein (XP)	63,2 g	37,7 g	50 - 80	VDLUFA 4.1.1
Dünndarmverdauliches Protein (pcvXP)	26,5 g	15,8 g	400	berechnet
Rohfaser (XF)	362,0 g	216,2 g	160 - 190	VDLUFA 6.3.1
Verdauliche Rohfaser (dXF)	130,3 g	77,8 g		berechnet
NDF org. (Alle Zellwandsubstanzen)	666,9 g	398,3 g	300 - 360	NIRS VDLUFA-Netzwerk
ADF org. (Cellulose + Lignin)	419,2 g	250,3 g	180 - 200	NIRS VDLUFA-Netzwerk
Rohfett (XL)	11,5 g	6,9 g	10 - 10	NIRS VDLUFA-Netzwerk
Verdauliches Rohfett (dXL)	3,0 g	1,8 g		NIRS VDLUFA-Netzwerk
Zucker (XZ)	127,8 g	76,3 g	< 60	NIRS VDLUFA-Netzwerk
davon Fruktan (Fru)	48,8 g	29,2 g	< 30	NIRS VDLUFA-Netzwerk
Umsetzbare Energie (ME)	5,7 MJ	3,4 MJ	59 MJ (ME)/Tag	berechnet, GfE 2014
Mineralstoffe u. Spurenelemente				
Stickstoff (N)	10,11 g	6,04 g		DIN ISO 13878
Phosphor (P)				
Kalium (K)				
Magnesium (Mg)				
Calcium (Ca)				
Schwefel (S)	1,25 g	0,75 g		DIN ISO 13878
Natrium (Na)				
Kupfer (Cu)				
Zink (Zn)				
Mangan (Mn)				
Eisen (Fe)				
Bor (B)				

Vergleichsdiagramm Rohnährstoffe

Richtwert/Durchschnitt = 100%



Hinweis zu den farblichen Kennzeichnungen der Meßwerte:

Unsere Beurteilung: niedrig hoch normal

Das Prüfergebnis bezieht sich ausschließlich auf den Prüfgegenstand.

